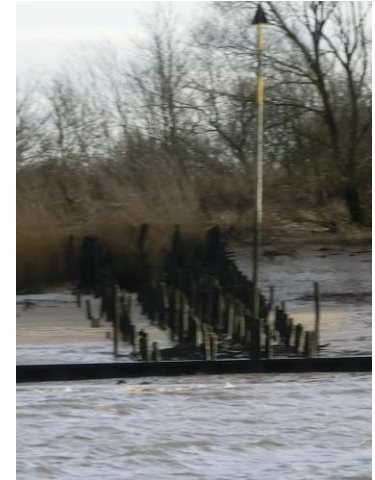


Buhnenunterhaltung Harriersand

- **Km 33,30-34,25** rechtes Ufer Weser
- **Ausführungszeit:** nicht bekannt
- **Ansprechpartner:** Abz. Farge: sven.wennekamp@wsv.bund.de
- **Bauweise:** Buschbuhnen aus verspanntem Laubholzreisig-Faschinenmaterial zur Strandsicherung
- Die Buhnen sind mehrere Jahrzehnte alt und werden bei Bedarf durch Nachlegearbeiten instandgehalten



Abz. Farge

Buschbuhnen bei Harriersand.