



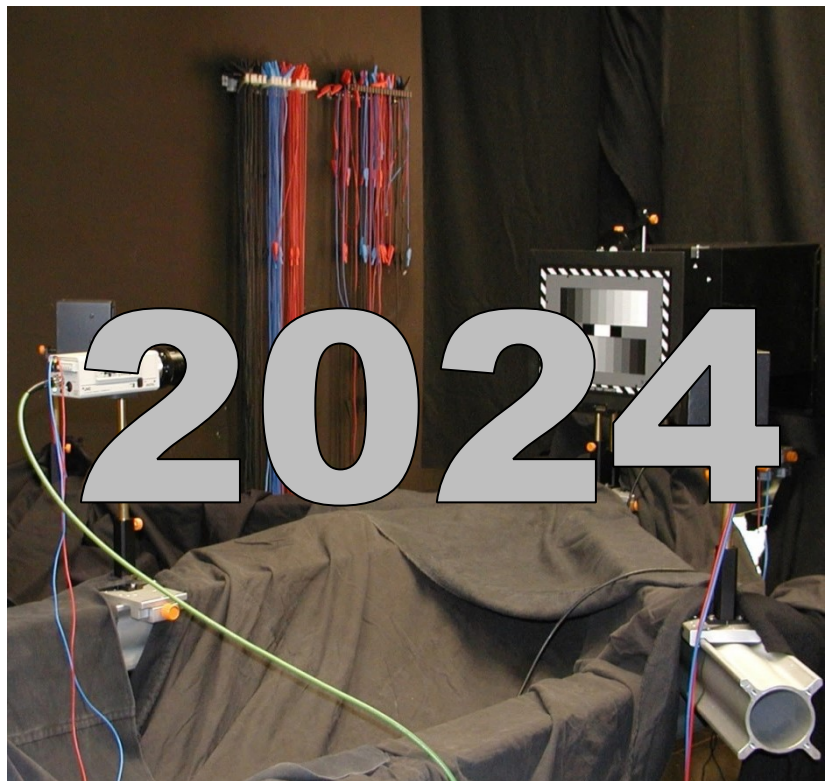
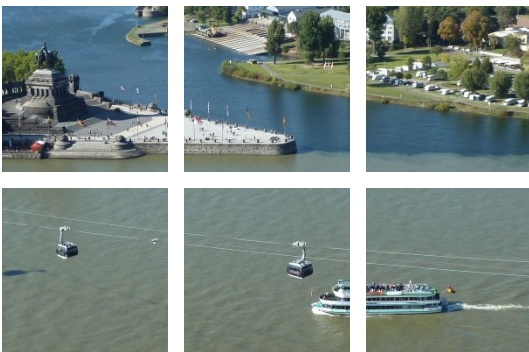
WSV.de

Wasserstraßen- und
Schiffahrtsverwaltung
des Bundes

Verfügbare Kameras mit Eignungsbescheinigung zur Prozessüberwachung von Schleusen, Schiffshebewerken und beweglichen Brücken an Bundeswasserstraßen

Generaldirektion
Wasserstraßen und
Schiffahrt

Dezernat W26 - Anlagen-
technik und Schiffbau



aufgestellt

W26 Anlagentechnik und Schiffbau –
überregionale Fachkonzepte der Anlagentechnik
Mainzer Str. 20
56068 Koblenz

Die folgenden Kameras erfüllen die Anforderungen für die Prozessüberwachung von Schleusen, Schiffshebewerken und sonstigen Anlagen an Bundeswasserstraßen. Die Auflistung erfolgt in alphabetischer Reihenfolge und stellt keine Wertung dar.

Zum Teil sind die Kameras in mehreren Varianten für unterschiedliche Versorgungsspannungen bzw. mit unterschiedlichen Ausstattungsmerkmalen verfügbar.

1. Kameras mit Eignungsbescheinigung für den Tag- und Nachtbetrieb

1.1. Feststehende Kameras

geprüft	Variante	Sensor	Prüfung
Axis P1375 ^{1) 2)}		1/2,8"	2022
Axis P1385 ¹⁾	Axis P1385-E ^{1) 3)}	1/2,8"	2024
Axis Q1615 Mk III ¹⁾	Axis Q1615-LE Mk III ^{1) 3)}	1/2,8"	2023
Axis Q1656 ¹⁾	Axis Q1656-LE ^{1) 3)}	1/1,8"	2024
Bosch NBN-63013-B ⁴⁾	Bosch NBN-63023-B ^{4) 5)}	1/2,8"	2024
Bosch NBN-73013-BA ⁴⁾	Bosch NBN-73023-BA ^{4) 5)}	1/2,8"	2024
Bosch NBN-80052-BA ⁴⁾		1/1,8"	2023
i-PRO WV-S1136A		1/2,8"	2023

- 1) wird mit varifokalem Objektiv ausgeliefert; als Festobjektiv für den Einsatz an Anlagen der WSV geeignet, Austausch gegen ein Standardobjektiv ist nicht erforderlich
- 2) vom Hersteller abgekündigt und durch die P1385 ersetzt; zurzeit noch Restbestände am Markt verfügbar
- 3) mit passendem Wetterschutzgehäuse
- 4) verfügt über zusätzlichen hochwertigen analogen Ausgang; als Ersatz für defekte analoge Kameras geeignet
- 5) mit höherer Auflösung

Die folgenden feststehenden Kameras aus der letzten Eignungsliste sind zwischenzeitig nicht mehr verfügbar bzw. wurden nicht zur Nachprüfung eingereicht. Die entsprechenden Eignungsbescheinigungen sind am 15.01.2024 erloschen.

- **Axis Q1645**
- **Axis Q1645-LE**
- **Hikvision iDS-2CD7026GO-APCKV**
- **i-PRO WV-S1136**

1.2. Bewegliche Kameras

geprüft	Variante	Sensor	Prüfung
Axis Q6225-LE		1/1,9"	2022
Bosch MIC-7522-Z30B ^{1) 4)}	Bosch MIC-7522-Z30W ^{2) 4)} Bosch MIC-7522-Z30G ^{3) 4)} Bosch MIC-7522-Z30BR ^{1) 4) 5)} Bosch MIC-7522-Z30WR ^{2) 4) 5)} Bosch MIC-7522-Z30GR ^{3) 4) 5)}	1/2"	2022
Hikvision DS-2DY7236IX-A(T5) ⁶⁾		1/1,8"	2022
Hikvision DS-2DY9250X-A(T5) ⁶⁾		1/1,8"	2022
i-PRO WV-SUD638 ⁷⁾		1/3"	2024

1) Gehäuse in Schwarz

2) Gehäuse in Weiß

3) Gehäuse in Grau

4) zur Montage entsprechender farblich passender Rohradapter erforderlich (MIC-DCA-HB, MIC-DCA-HW bzw. MIC-DCA-HG); optionales weißes Sonnenschutzdach verfügbar (MIC-7100I-SNSHLD-W)

5) zusätzlich mit Scheibenheizung und spielfreien Antrieben

6) elektrischer Anschluss über fest verbundenes Kabel (ca. 20 cm lang), daher entsprechender Klemmkasten in unmittelbarer Kameranähe erforderlich;

zur Montage auf standardisiertem Mastflansch entsprechende Adapterplatte erforderlich (Bestellnummer190210550)

7) bisher als Panasonic WV-SUD638 gelistet; am Markt möglicherweise noch Bestände unter der ursprünglichen Bezeichnung verfügbar

2. Kameras mit Eignungsbescheinigung nur für den Tagbetrieb

2.1. Feststehende Kameras

geprüft	Variante	Sensor	Prüfung
Pelco Sarix IXP23		1/2,8"	2022

2.2. Bewegliche Kameras

geprüft	Variante	Sensor	Prüfung
Pelco ESCE1-2X40-RLU ¹⁾		1/2,8"	2023

- 1) zur Montage entsprechender Rohradapter erforderlich (UEBPOAA, UEBP4AA oder UEBP7AA);
zur Montage auf standardisiertem Mastflansch entsprechende Adapterplatte erforderlich (UEATW)